

Insights Learning & Development Ltd

Validation du système Insights



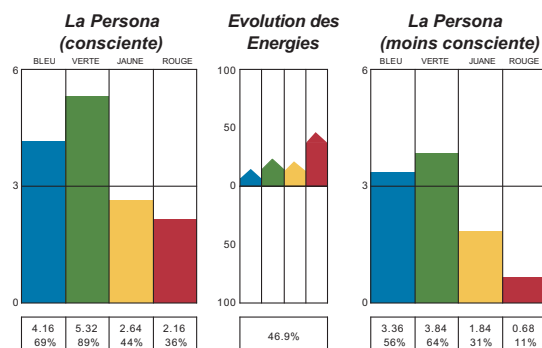
- “Sur quelle base scientifique le système Insights Discovery repose-t-il ?”
- “Le système a-t-il été validé par les instances officielles du monde de la psychologie ?”
- “Le questionnaire est-il régulièrement réévalué et amélioré ?”

Insights et Jung

Le système Insights Discovery® est fondé sur la théorie des types psychologiques du psychiatre et analyste C.G.Jung et sur les travaux d'une de ses plus proches élèves, Jolande Jacobi. Jung a émis l'idée que notre personnalité se crée par l'interaction de 4 fonctions et de 2 attitudes. Lorsque celles-ci se combinent, elles donnent naissance à 8 types comportementaux différents. Jung estimait que ce qui fait qu'un individu est unique est la combinaison spécifique, chez cette personne, des préférences et des attitudes entre elles. C'est cette combinaison qui est révélée par le questionnaire Insights Discovery. Le questionnaire Insights Discovery comprend 25 cases comportant chacune 4 paires d'adjectifs, soit 100 paires. C'est à partir de ce questionnaire qu'est généré le profil personnel Insights Discovery, créé par Andi Lothian au début des années 90. Andi a fondé avec son fils, Andy, la société Insights Learning & Development en 1993.

Le principe des " oppositions polaires " est au cœur du travail de Jung. Cette théorie des oppositions de polarité suggère qu'un certain niveau d'une fonction ou d'une attitude dans le champ de la conscience est contrebalancé par un niveau équivalent de l'énergie opposée dans l'inconscient. Le questionnaire Insights Discovery mesure directement l'intensité de ces énergies opposées, tout comme leurs combinaisons entre elles. Cette approche, qui combine deux méthodologies d'évaluation psychométrique, explique la très haute fiabilité du système.

Graphique des Couleurs Insights



L'évaluation initiale du système Insights

Différentes versions prototypes du questionnaire ont été testées auprès d'une population d'adultes dont les préférences étaient clairement observables, de façon sûre. Avant l'introduction du système en 1997, 2000 personnes avaient déjà été testées. Ceci a permis de créer un groupe pilote de plus de 400 individus pour chaque énergie de couleur (les préférences Pensée et Sentiment dans chaque attitude) et a autorisé une analyse en profondeur du questionnaire sur lequel on fit des ajustements de vocabulaires et de paires de mots afin d'obtenir une plus fiabilité. Ceci impliqua, entre autres choses, de changer certains mots trop " attirants " pour d'autres plus neutres.

La cohérence interne du système fut évaluée en mesurant combien de fois l'énergie de la couleur dominante avait son opposée comme énergie de couleur la plus faible, disposition la plus courante, représentative du principe d'opposition polaire et mise en évidence par les réponses faites au questionnaire. Le système Insights fut aussi comparé au système MBTI, dans une étude conduite par des membres de l'Association des Types Psychologiques. Les résultats montrèrent une très bonne cohérence du système Insights Discovery quant à la fiabilité du " Test-Retest " aussi bien sur le court terme que sur le long terme.

Insights ●●● dynamise l'esprit d'entreprise
Stimule l'Homme, les équipes et les organisations

Validation du système Insights - France - V2.0 -09052006
© Copyright 2004 Andrew Lothian, Insights. Tous droits réservés.
INSIGHTS, INSIGHTS DISCOVERY et LA ROUE INSIGHTS sont des Marques Déposées.

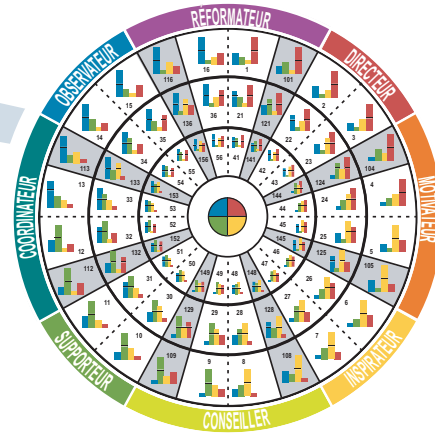
Insights France
19c, Avenue des Indes
91940 Les Ulis - France
T: +33 (0)1 69 86 07 71
F: +33 (0)1 69 86 09 91
info@insightsfrance.com

www.insights.fr

Insights Learning & Development Ltd

Validation du système Insights

La Roue Insights®



Ce que les experts disent du système Insights Discovery

" Le système Insights est maintenant un produit largement connu...C'est un système solide, qui s'appuie sur une bonne validation statistique, avec des hauts coefficients de fiabilité, comme l'ont montré les analyses de " Test-Retest " .

Nick HALPIN, PhD, Université de Dundee

Choix des mots et des phrases

Pour choisir les mots qui figurent dans le questionnaire, Andi Lothian s'est inspiré en premier lieu de la littérature Jungienne. Le psychologue avait en effet sélectionné des catégories de mots et des mots qui qualifiaient les énergies ou les comportements de personnes qui possèdent ces énergies ou couleurs. Jung fut un pionnier des " associations " de mots ; il est donc normal qu'il ait su identifier le vocabulaire courant d'un type classique donné.

Le profil Insights Discovery possède une partie texte importante, construite à partir d'une base de données de milliers de phrases, écrites par des experts Jungiens de la société Insights. Cette bibliothèque est régulièrement revue quant à sa pertinence et à son applicabilité, dans plusieurs langues, par un pool d'experts appartenant à un type donné. Sont également soumis à l'analyse le sens et le style des phrases, afin de vérifier qu'ils restent d'actualité.

Evaluations externes

Il n'existe aucun organisme extérieur indépendant susceptible d'évaluer les tests psychologiques et il en va de même pour les typologies. L'Association des types psychologiques a un lien connu avec le système MBTI, mais elle accueille volontiers tous les systèmes qui défendent la typologie Jungienne. Cette communauté considère en effet qu'il est important que l'évaluation des types procède de sources différentes et ne soit pas cantonnée à un seul système.

De nombreuses évaluations externes du système Insights Discovery ont été faites. En 1997, le Dr Michael Green, de l'Université de Dundee, a fait remplir deux fois le questionnaire à un certain nombre de personnes, la seconde fois se situant 3 à 6 mois après la première (Test-Retest analysis). Il a trouvé que dans près de 90 % des cas, l'énergie dominante mise en évidence par le premier questionnaire était retrouvée la fois suivante comme énergie dominante. En outre, dans 50 % des cas, on retrouvait exactement la même position de la personne sur la roue Insights. Les chiffres de l'analyse " Test-Retest " étaient les suivants : Bleu = 0,930 ; Vert = 0,936 ; Jaune = 0,909 et Rouge = 0,933.

En 1997 encore, Le Dr Jeffrey Davies a fait porter son mémoire de doctorat sur le thème : " Etude des types psychologiques de C.G.Jung au moyen d'un questionnaire d'évaluation, à partir d'une version nouvelle de sa roue des types présentée en 1925". Cette étude a démontré la validité scientifique du modèle Insights appliqué à la psychologie Jungienne ainsi que la très grande fiabilité statistique et la validité de l'instrument Insights lui-même.

Plus récemment, Nicole Sorrell, une psychologue du travail qui coopère avec la firme BP en Afrique du Sud, a observé que sur un groupe de 200 personnes qui représentaient une dizaine de dialectes locaux et dont la 2ème langue était l'Anglais, seulement 5 % déclaraient avoir eu des problèmes d'interprétation des termes en remplissant le questionnaire.

Evaluation et Validation en continu

L'évolution constante du langage implique que le questionnaire Insights Discovery évolue aussi constamment. La cohérence du système est testée par rapport à des groupes témoins tous les 2000 questionnaires et, quand il s'avère qu'un mot ou une paire de mots ne sont pas correctement choisis (par la couleur qui devrait naturellement la choisir), on procède à un ajustement de mot. Ceci est fait pour toutes les langues (19 actuellement) dans lesquelles le questionnaire est traduit. Des exemples des tests de fiabilité statistique et de validité sont disponibles sur demande.

Conclusion

Au cours des décades passées, le travail de C.G.Jung a bénéficié d'un intérêt grandissant, du fait que beaucoup de gens cherchent à améliorer la qualité de leurs relations avec autrui, à la maison comme au travail. La recherche scientifique autour du système Insights tend à démontrer que la théorie Jungienne originelle des types et les efforts faits sans cesse par Insights pour l'améliorer reposent sur des bases psychologiques extrêmement solides et autorisent des applications modernes scientifiquement prouvées. La psychologie des profondeurs et la science empirique se retrouvent unies dans le système Insights Discovery.

Insights ●●● dynamise l'esprit d'entreprise
Stimule l'Homme, les équipes et les organisations